

# 与那国島マップ

## YONAGUNI ISLAND MAP

Free Wi-Fi 設置場所

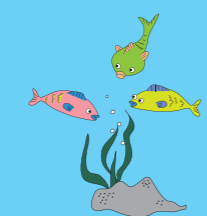
- 1 アヤミハビル館
- 2 与那国町構造改善センター
- 3 活性化施設(嶋仲公民館)
- 4 ティンダバナ
- 5 与那国町複合型公共施設
- 6 祖納港
- 7 与那国町役場
- 8 DiDi 与那国交流館
- 9 立神岩
- 10 与那国空港
- 11 満田原森林公園
- 12 与那国離島総合センター
- 13 久部良多目的集会施設
- 14 久部良港フェリーターミナル
- 15 西崎展望台
- 16 比川共同売店

**久部良フリシ地形**  
八重山層群の砂岩が波食棚を形成。岩石海岸には塩類風化による蜂の巣状風化(タフォニ)が発達。

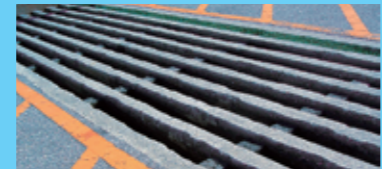
**日本最後の夕日が見える丘**  
久部良バシリ、久部良フリシ、久部良中、久部良小、久部良漁港、久部良ミトゥ湿地帯

**日本最西端の碑**  
トウツシ(最西端の位置)

**久部良**  
くぶら



**テキサスゲート**  
放牧されている馬・牛が、牧場の外に出られないよう設置された溝。自転車やバイクの車輪はハマるので要注意。自動車も通過時は超低速で。



【空港内/周辺 飲食店・売店】  
 空港レストラン旅果報 0980-87-3103  
 営業時間 08:30~13:30、17:00~18:00 定休日：不定休  
 与那国町漁協空港売店 0980-87-2289  
 与那国空港売店(慶田)  
 西泊もち屋 0980-87-2855  
 ひだまり工房 090-7884-2913  
 あったかランチ島膳(空港斜め前) 0980-87-7242

**北牧場**  
馬鼻崎

**比川**  
ひがわ  
ティンダバナ地形  
八重山層群と琉球層群の不整合が崖に露出し、地下水流出に伴うノッチが形成。

**宇良部岳**  
アヤミハビル館  
どなん酒造(どなん)

**Dr.コトー診療所**  
なあたはま(比川浜)



**祖納**  
そない  
与那国町役場  
浦野墓地  
祖納港  
なんたはま(サンダ浜)  
JA製糖工場  
NPO「風馬」与那国馬倶楽部  
崎元酒造(よなくに)  
徳美工房

**与那国町役場**  
DiDi 与那国交流館  
祖納保育所  
与那国中  
与那国小  
オネ・マヒナ  
与那国町複合型公共施設  
与那国町観光協会

**東牧場**  
テキサスゲート  
ありしはまてい(アリン)

**立神岩**  
立神岩地形  
八重山層群の砂岩と泥岩の互層からなる。



【その他各施設等】  
 ダイビングサービスマーリン 0980-87-3365 与那国 4347(空港付近)  
 アヤミハビル館(動植物) 0980-87-2440 与那国 2114(宇良部岳付近)  
 徳美工房。(織物) 0980-87-2091 与那国 2329(祖納付近)  
 崎元酒造所(よなくに) 0980-87-2417 与那国 2329(祖納付近)  
 どなん酒造(どなん) 0980-87-2315 与那国 2087(宇良部岳付近)

**東崎**  
東崎展望台  
サンニヌ台地形  
砂岩泥岩互層・泥岩部分では乾湿風化(スレーキング)が進行している。八重山層群には保存良好な生痕化石が多数産出。

**軍艦岩**  
立神岩展望台  
展望ポイント

**新川鼻**  
海底景観ポイント





# くぶら 久部良

- 観光名所 主な施設
- H 民宿・ホテル
- G ガソリンスタンド
- ⓧ 駐在所
- 〒 郵便局
- A ATM
- AED AED設置場所
- その他
- バス停

200m



# そない 祖納

- 観光名所 主な施設
- H 民宿・ホテル
- G ガソリンスタンド
- ⓧ 駐在所
- 〒 郵便局
- A ATM
- AED AED設置場所
- その他
- バス停



【ホテル・民宿】

Villa エデンの幸旅物語	☎0980-87-2450	与那国 4022-253
民宿はいどなん	☎0980-87-2651	与那国 4022-235
民宿よしまる荘	☎0980-87-2658	与那国 3984-3
民宿みねむら	☎0980-87-3636	与那国 4022
民宿ていだん	☎0980-87-2550	与那国 4022-21
ペンション サザンスマイル	☎0980-87-3760	与那国 4022-39
民宿もすら	☎080-9851-7779	与那国 4022-380
シーサイドイン太郎丸	☎090-8290-4022	与那国 4022-530

【飲食店】

漁協食堂	☎090-1080-4792	与那国 4022
営業時間 11:30~13:30 定休日: 日曜		
海人食堂	☎090-2589-7410	与那国 4022-106
営業時間 11:30~13:00 / 17:30~22:00 定休日: 月曜・第2日曜		
与那国 島もの(お弁当・テイクアウト)	☎090-1941-3341	与那国 4022-184
営業時間 11:00~17:00 (売切れ次第終了) 定休日: 日曜		
島料理 海響(いすん)	☎080-5476-2230	与那国 4022
営業時間 18:00~22:00 定休日: 水曜		
居酒屋 まるてい(民宿ていだん1F)	☎080-6849-2300	与那国 4022-21
営業時間 18:00~23:00 定休日: 日曜		
サザンコール(Villa エデンの幸旅物語)	☎0980-87-2450	与那国 4022-253
営業時間 18:00~23:00 定休日: 火曜		
スナック西崎	☎0980-87-2843	与那国 4022-254
営業時間 20:00~24:00 定休日: 日曜		
お惣菜 寿じゅ(お弁当注文)	☎090-6860-4725	与那国 4022
定休日: 日曜		

【その他各施設等】

与那国ダイビングサービス	☎0980-87-2658	与那国 3984-3
与那国町漁協	☎0980-87-2803	与那国 4022
海底遺跡観光船(予約)	☎0980-87-2311	与那国 59-6
ちまんな広場	☎090-4470-4792	与那国 3686
久部良駐在所	☎0980-87-2154	与那国 4841

【ホテル・民宿】

ホテル入船	☎0980-87-2311	与那国 59-6
ふじみ旅館	☎0980-87-2143	与那国 71-1
こみね旅館	☎0980-87-2211	与那国 172
さきはら荘	☎0980-87-2976	与那国 131
民宿さんべい荘	☎0980-87-3377	与那国 4753-1
ゲストハウス フィエスタ	☎080-6499-0740	与那国 1080
旅の館 阿禮(あだん)	☎0980-87-2947	与那国 186-1
旅の館 かふろ	☎0980-87-2419	与那国 14
一棟貸し SAKURA HOUSE	☎090-6858-9239	与那国 397
赤瓦の宿 おくや	☎070-4283-8666	与那国 366

【飲食店】

ピャガーデン国境(はて)	☎0980-87-3255	与那国 22-4
営業時間(昼)11:30~13:30(夜)18:30~23:00 定休日: 木曜・日曜の昼		与那国 5-2
居酒屋 女酋長	☎070-8470-6250	与那国 5-2
営業時間 18:00~23:00 定休日: 水曜		
アジア食堂 スプランジヤ	☎080-4097-9087	与那国 2-36
営業時間 11:30~ 定休日: 土曜		
手作りパン&カフェ パネス	☎050-3578-3608	与那国 312
営業時間 10:30~18:00 定休日: 火曜		
居食家 どうくいわり	☎0980-87-3739	与那国 564
営業時間 18:00~24:00 定休日: 日曜		
食楽工房 おくや	☎070-4283-8666	与那国 1107(DiDi 交流館内)
営業時間 10:30~13:00 定休日: 日曜・月曜		
はいな〜く kitchen(お弁当注文)	☎090-7358-3554	与那国 331-2
Cafe & Bar はいな〜く	☎0980-87-2701	与那国 65
営業時間 15:00~(変動有) 定休日: 不定休		
スナック 来夢来人	☎0980-87-2268	与那国 5
シーサー(お弁当・天ぷら・お惣菜)	☎0980-87-3306	与那国 79
営業時間 11:30~ 定休日: 不定休		

スナックはびねす	☎0980-87-3922	与那国 3
営業時間 20:00~ 定休日: 不定休		
むんぶてらす	☎090-4851-5246	与那国空港前
営業時間 18:30~23:30		

【その他各施設等】

マリクラブサーウェスヨナグニ	☎0980-87-2271	与那国 59-6
海の MAKANA(ジュノーケリング)	☎080-3951-7814	与那国 1027 1-B 201
与那国町役場(交流推進班)	☎0980-87-2241	与那国 129
与那国町商工会	☎0980-87-2944	与那国 59-3
与那国町診療所	☎0980-87-2250	与那国 125-1
与那国町伝統工芸館(織物)	☎0980-87-2970	与那国 175
DiDi 与那国交流館(伝統文化等)	☎0980-87-2166	与那国 1107
NPO「風馬」与那国馬倶楽部	☎090-7308-9931	与那国 465
one mahina (Tシャツの店)	☎0980-84-8880	与那国 1000
与那国薬草園株式会社 杉本家	☎0980-87-3245	与那国 1106-1
(株)城建(イリモテアザミの生産販売)	https://azamimen.com	
よなは民具	☎090-3792-9848	与那国 247-1
与那国民俗資料館	☎090-8292-2515	与那国 49-2
鈴木運送	☎090-3795-8095	与那国 1-1
祖納駐在所	☎0980-87-2152	与那国 4022-199
心照寺	☎090-2592-8151	与那国 2-31
光食品	☎090-9787-5552	与那国 4833-1

！ 新型コロナウイルス感染症や島特有の事情等により、営業時間の変更や臨時休業している場合も…。 事前にお電話にてご確認の上、行動しましょう！







# ひがわ 比川

- 【ホテル・民宿】**
- 民宿 里家 ..... ☎090-5294-4445 与那国 3093
  - 民宿月の浜 ..... ☎0980-87-2859 与那国 3028
  - ホテル入船別館バンブーヴィラ ..... ☎0980-87-2311 与那国 3024
- 【飲食店】**
- 食事処 さとや ..... ☎090-5294-4445 与那国 3093  
営業時間 11:00~16:00 定休日: 不定休
  - わかなぞば ..... ☎0980-87-3338 与那国 3083  
営業時間 11:30~14:00 定休日: 火曜
- 【その他各施設等】**
- ヨナグニウマ風(う)牧場・たんぼぼ流ツアー ..... ☎090-2502-4792 与那国 3500
  - 与那国海塩有限公司 ..... ☎0980-84-8933 与那国 3111-2
  - 前竹工業 (電動自転車レンタル) ..... ☎0980-87-3877 与那国 3182-2

# イベント・祭事

YONAGUNI EVENTS

※新型コロナウイルスや様々な理由により、開催されない場合もありますので、事前にご確認ください。



最西端に広がる星空

# 動物・植物

PLANTS and ANIMALS



アヤミハヒル (沖縄県指定天然記念物)

# 特産品

SPECIAL PRODUCTS



# 島内で注意する様々な事

### 海での注意点

- 釣り (磯釣り) ... ライフジャケットを着用しましょう。
- 離岸流 ... 発生場所を事前に確認しましょう。
- シュノーケリング・遊泳・アクティビティ全般 ... 2名以上で行いましょう。

### 飲食店や各施設

- 新型コロナウイルスや島特有の事情等により、営業時間の変更や臨時休業している場合も、事前にお電話にてご確認の上、行動しましょう!

### テキサスゲート

- 牧場に通じる道路の両端にはテキサスゲート (溝) があります。特に自転車・バイクをご利用の方は、通過時には超低速で! (マップ記載)

### AED設置場所一覧

祖納	● 与那国町役場	AEDとは... 自動体外式除細動器の略称。 心室の細動で全身に血液を送れないとき電気ショックを与えて、正常な機能を回復させる装置。 主に空港・駅・学校など公共の場に設置。
	● 与那国診療所	
	● 与那国町保健センター	
	● 与那国町構造改善センター	
	● 与那国小学校・与那国中学校	
久部良	● 与那国町複合型公共施設	AED
	● 祖納駐在所	
	● 久部良多目的施設	
比川	● 久部良小学校・久部良中学校	AED
	● 与那国町漁業協同組合	
	● 久部良駐在所	
比川	● 比川多目的集会施設	AED
	● 比川小学校	
	● 与那国町離島総合センター	

※救急・火災・事故等発生は119 (診療所の休診・夜間も119で対応)



# 路線バスマップ

- ※指定されたバス停以外での乗り降りはできません。
- ※小学生未満の乗車は保護者同伴での乗車となります。
- 始点・終点は「祖納」※①便の終点のみ「空港」。
- 赤字は終点
- 矢印 → は通過点(停車しません)



バス停名	便名	①	②	③	④
祖納		7:30	9:00	11:00	13:00
与那国町役場		31	01	01	01
与那国小学校(町営住宅前)		32	02	02	02
DiDi(与那国交流館)		34	04	04	04
西3(大仲齒科 東側)		35	05	05	05
ナンタ浜		37	07	07	07
嶋仲(スナック来恋前)		38	08	08	08
製糖工場		39	09	09	09
アイランドホテル		40	10	10	10
比川(共同売店隣)		47	17	17	17
駐屯地		55	25	25	25
久部良駐在所		57	27	27	27
久部良港(大朝商店前)		58	28	28	28
久部良小学校		59	29	29	29
久部良北(民宿もすら前)		8:00	30	30	30
月桃の里		03	33	33	33
空港		09	28	38	38
月桃の里					
久部良北(民宿もすら前)					
久部良小学校					
久部良港(大朝商店前)					
久部良駐在所					
駐屯地					
比川(共同売店隣)					
アイランドホテル		12	25	41	41
製糖工場		13	24	42	42
嶋仲(スナック来恋前)		14	23	43	43
ナンタ浜		15	44	44	44
西3(大仲齒科 東側)		17	46	46	46
DiDi(与那国交流館)		18	47	47	47
与那国小学校(町営住宅前)		20	49	49	49
与那国町役場		21	50	50	50
祖納		22	51	51	51

⑤	⑥	⑦	⑧	⑨	便名	バス停名
15:00	16:45	18:35	21:10	22:10	祖納	
01	46	36	11	11	与那国町役場	
02	47	37	12	12	与那国小学校(町営住宅前)	
04	49	39	14	14	DiDi(与那国交流館)	
05	50	40	15	15	西3(大仲齒科 東側)	
07	52	42	17	17	ナンタ浜	
08	53	43	18	18	嶋仲(スナック来恋前)	
09	54	44	19	19	製糖工場	
10	55	45	20	20	アイランドホテル	
	17:02		27		比川(共同売店隣)	
	10		35		駐屯地	
	12		37		久部良駐在所	
	13		38		久部良港(大朝商店前)	
	14		39		久部良小学校	
	15		40		久部良北(民宿もすら前)	
	18		43	28	月桃の里	
13	23	48			空港	
18		53			月桃の里	
21		56		31	久部良北(民宿もすら前)	
22		57		32	久部良小学校	
23		58		33	久部良港(大朝商店前)	
24		59		34	久部良駐在所	
26		19:01		36	駐屯地	
34		09		44	比川(共同売店隣)	
41	26	16	51	51	アイランドホテル	
42	27	17	52	52	製糖工場	
43	28	18	53	53	嶋仲(スナック来恋前)	
44	29	19	54	54	ナンタ浜	
46	31	21	56	56	西3(大仲齒科 東側)	
47	32	22	57	57	DiDi(与那国交流館)	
49	34	24	59	59	与那国小学校(町営住宅前)	
50	35	25	22:00	23:00	与那国町役場	
51	36	26	01	01	祖納	

# アクセス・交通ガイド

ACCESS and RENT A CAR, BUS, TAXI

## 空の便

- 那覇⇒与那国(1日2便)、与那国⇒那覇(1日1便)
- 石垣⇒与那国(1日3便)、与那国⇒石垣(1日4便)
- 【お問合せ先】
- 琉球エアークommューター (RAC / DHC 機) ☎0570-025-071

## 海の便

- フェリーよなくに(福山海運)
- 石垣⇒与那国 出港:午前10時 毎週火・金曜(石垣港内)
- 与那国⇒石垣 出港:午前10時 毎週水・土曜(久部良港内)
- 石垣☎0980-82-4962 与那国☎0980-87-2555
- 崎原海運(※貨物のみ) ☎0980-87-2113



## レンタカー・タクシー・バイク・サイクル

- 最西端観光・SSK レンタカー ☎0980-87-2441 与那国 4562-1
- 米浜 レンタカー..... ☎0980-87-2148 与那国 437-8
- 与那国ホンダ..... ☎0980-87-2376 与那国 12
- 民宿もすら..... ☎080-9851-7779 与那国 4022-380
- ラクにコトー(電動自転車レンタル) ☎090-2502-4792 与那国 3500
- 旅の館 阿檀..... ☎0980-87-2947 与那国 186-1
- 前竹工業(電動自転車レンタル) ☎0980-87-3877 与那国 3182-2
- JAL レンタサイクル..... ※ネット事前予約
- ※当日空きがあればカウンターで貸し出しできます。



最後の夕日を望む島

# 日本最西端 与那国島

よはぐに観光ガイドブック

## 与那国町観光協会

〒907-1801  
 沖縄県八重山郡与那国町字与那国437-17  
 ☎0980-87-2402 Fax:0980-87-2445  
 E-mail: info@welcome-yonaguni.jp  
 与那国観光WEB:https://welcome-yonaguni.jp/

