

沖縄 八重山 日本最西端  
**与那国島**  
**ロケ地マップ**  
 映画+ | 2003 - 2022

島全体がロケ地です。  
 コトー先生の息遣いが感じられる  
 与那国島内を歩いてみませんか？



ロケ地さんぽ  
**祖納**  
 Sonai  
 8-9p



テキサスゲート  
 牧場の出入口に  
 柵代わりの溝あり。  
 通過時には要注意。

ロケ地さんぽ  
**久部良**  
 Kubura  
 6-7p

ロケ地さんぽ  
**比川**  
 Higawa  
 10-11p

移動距離めやす	
島内一周	約 2.5 km
空 港 - 比 川	約 4.4 km
空 港 - 久 部 良	約 4.4 km
空 港 - 祖 納	約 2.5 km
比 川 - 久 部 良	約 5.8 km

島を巡りながら回る  
 ロケ地スポット

ロケ地ドライブ  
**広域**  
 wide area

島全体起伏の富んだ地形なので広域移動はレンタカーが便利です。  
 天気次第でレンタルバイク、さらに時間と体力次第で電動自転車(自転車)も爽快です。

おすすめ交通手段：  
 レンタカー ★★★★★  
 原付バイク ★★★★★  
 電動自転車 ★★★  
 レンタサイクル ★★  
 バス+徒歩 ★

**1**

**志木那島漁港**  
 久部良漁港

**ドラマ** 2003 / 2004 / 2006

- 空港から約 4.5km (車で約 7分)
- バス停「久部良港」前
- 日本最西端の港。日本で一番遅い夕日

**2**

**自転車で走る海沿いの道**  
 南牧場線

**ドラマ** 2003 / 2004 / 2006

- 空港から約 6.9km (車で約 11分/久部良周り)
- 電動自転車などで走りたい爽快な道

テキサスゲートに注意

**3**

**志木那島診療所**  
 「Dr.コトー診療所」オープンセット

**ドラマ** 2003 / 2004 / 2006

- 空港から約 4.8km (車で約 8分)
- バス停「比川」から 450m (徒歩 6分)

看板「比川浜」方面へ **屋上は立ち入り禁止**

**4**

**秘密の海岸**  
 うぶた又はまてい(六量ビーチ)

**ドラマ** 2004 後編 / 2006 #3

- 空港から約 4.2km (車で約 8分+徒歩)
- 小看板あり。徒歩でアダンの道を抜ける

※柵なし、転落に注意 **崖降り・遊泳禁止**

**5**

**お酒・お食事処 まり**  
 個人宅

**ドラマ** 2003 / 2004 / 2006

- 空港から約 2.5km (車で約 4分)
- 茉莉子さんのお店。外観のみ。

※個人宅です。見学の際はご配慮ください

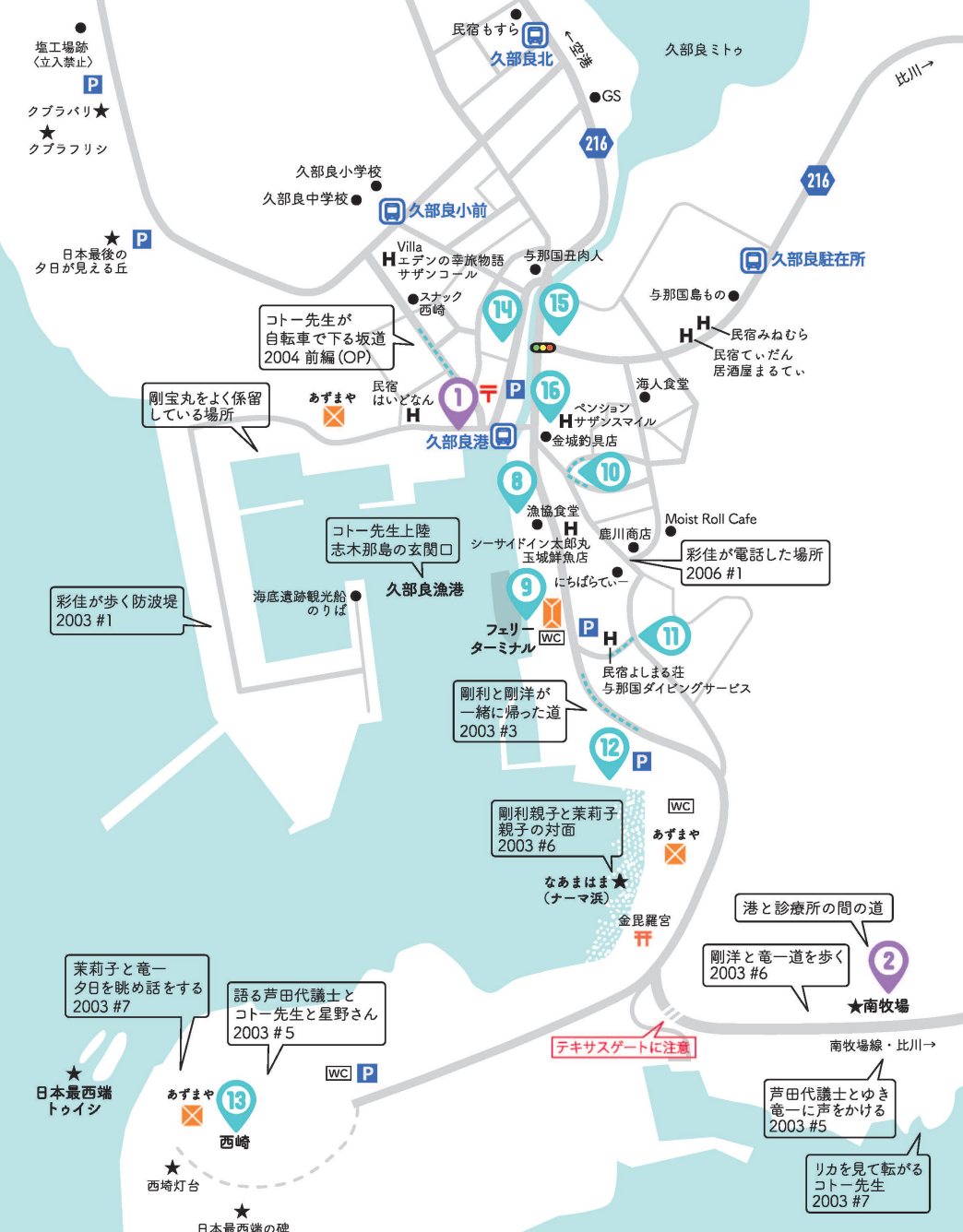
**6**

**往診途中の木** **難易度高**  
 気になる木(個人所有)

**ドラマ** 2004 前編(OP)

- 空港から約 3.2km (車で約 10分)

※看板なく、途中から未舗装の為、要注意。  
 狭い道に入る前に駐車して歩く等対策を



約100m

バス停 駐車場  
トイレ 観光地

日本最西端の与那国島で最も西にある集落。  
釣り船やフェリーが行き来する港があります。  
幹線道路から見えるロケ地が多めです。

ロケ地さんば  
**久部良**  
Kubura



1 志木那島漁港  
久部良漁港  
ドラマ 2003/2004/2006



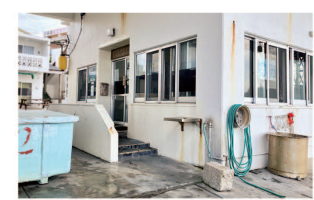
9 フェリーしきな  
フェリーよなくに(火曜・金曜入港)  
ドラマ 2003/2004/2006



2 自転車で走る海沿いの道  
公道(南牧場線)  
ドラマ 2003/2004/2006



14 芦田代議士講演/町民検診  
久部良多目的集会施設(2F)  
ドラマ 2003 #4/2006 #3



8 志木那島漁業協同組合  
与那国町漁業協同組合(漁協食堂)  
ドラマ 2003/2004/2006



10 コトー先生、往診の通り道  
三叉路(金城釣具店横の坂道)  
ドラマ -



12 海辺の石段  
なあまはま(ナーマ浜)  
ドラマ 2003 #3 #6 / 2006 #7 #8



15 彩佳に黒糖を渡したクリーニング店  
島料理 海響(いずん)  
ドラマ 2003 #1



11 車で立ち寄る場所  
三叉路(民宿よしまる荘前)  
ドラマ -



13 日本で最後の夕日が沈む西崎  
日本最西端 西崎(いりざき)  
ドラマ 2003 #5 #7



16 剛利親子と茉莉子親子の対面  
なあまはま(ナーマ浜)  
ドラマ 2003 #6



16 菜莉子と竜一 夕日を眺め話をする  
西崎  
ドラマ 2003 #7

エリア内おすすめ交通手段:

- レンタカー  
★★★★★
- 原付バイク  
★★★★★
- 電動自転車  
★★★★★
- レンタサイクル  
★★★★
- バス+徒歩  
★★★★

※集落内の道は狭いのでご注意ください。停車の際は通行の妨げにならないようご配慮ください

# 祖納

Sonai

島の中心的な集落。  
往診中のコトー先生が行き来した  
赤瓦の家や珊瑚の塀が残る町並みです。

シゲさんと茉莉子が見送る防波堤  
2003 #7

往診中のコトー先生と  
原親子と偶然出会う  
2006 #5



約100m

バス停 駐車場 トイレ 観光地



5 お酒・お食事処 まり  
個人宅  
ドラマ 2003/2004/2006



17 大志木那市志木那島支所  
与那国町役場  
ドラマ 2003/2004/2006



18 往診中に子供たちと出会う道  
公道  
ドラマ 2003 #2



19 茉莉子と剛利が話す浜辺  
なんたはま(ナンタ浜)  
ドラマ 2006 #11



20 勇氣試しの洞窟  
イヌガン(ティンダバナ)  
ドラマ 2003 #1



21 搬送ヘリ発着場所  
保健センター裏  
ドラマ 2003 #3



22 純一が芦田代議士を案内する道  
公道(なんたはま沿い)  
ドラマ 2003 #4



23 コトー先生が内さんを探す道  
公道(浦野墓地付近)  
ドラマ 2003 #2



24 星野夫妻と一緒に渡る橋  
島仲橋(通行止)  
ドラマ 2006 #4



25 剛洋が走る道(上る)  
公道(与那国町役場横)  
ドラマ 2004 前編



26 コトー先生と星野正一が歩く道  
公道(JA後方)  
ドラマ 2006 #6

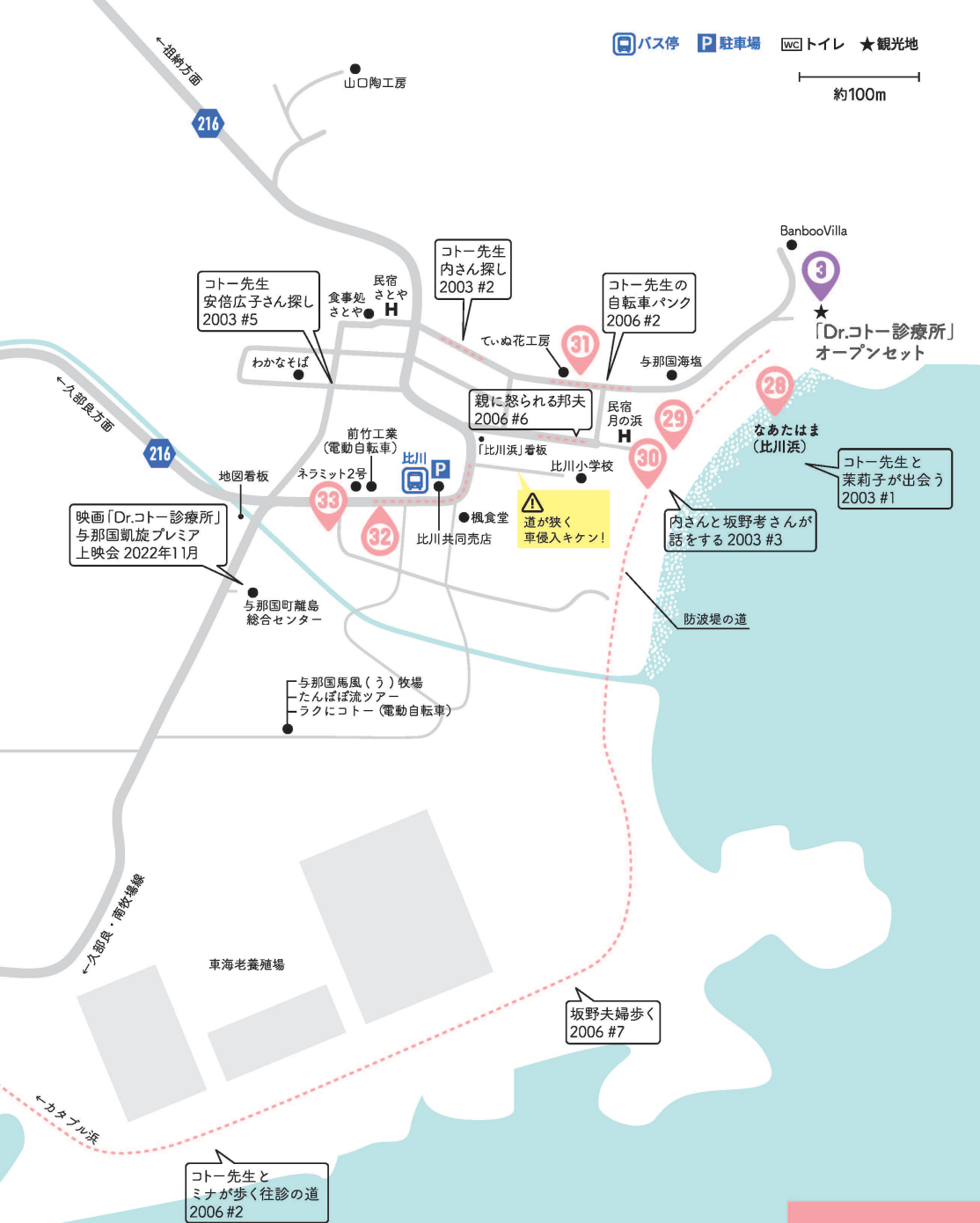


27 剛利が働く工事現場(道路)  
公道  
ドラマ 2004 後編

エリア内おすすめ交通手段:

- 原付バイク  
★★★★
- レンタカー  
★★★★
- 電動自転車  
★★★
- バス+徒歩  
★★★★
- レンタサイクル  
★★

※集落内の道は狭いのでご注意ください。停車の際は通行の妨げにならないようご配慮ください



比川集落の奥にある志木那島診療所。海も海岸も防波堤の周辺の道もコトー先生たちの数々の記憶が残ります。

ロケ地さんば  
**比川**  
Higawa

3

MOVIE 志木那島診療所

ドラマ 2003/2004/2006

● 要入場料

「Dr.コトー診療所」オープンセット

屋上は立ち入り禁止



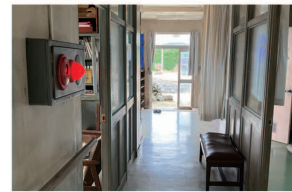
外観



受付



窓からの景色



廊下



事務室



病室



診療所前の海

なあたはま (比川浜)

ドラマ 2003/2004/2006



防波堤の道

防波堤 (なあたはま〜カタブル浜)

ドラマ 2003/2004/2006



海辺の階段

比川浜 (防波堤沿い)

ドラマ 2003 #3 #10/2006 #10



通り道 / 剛洋の走る道

公道 (ていぬ花工房近く)

ドラマ 2003/2004/2006



往診の道 / 剛洋車で小沢家へ

公道 (比川共同売店前)

ドラマ 2004 後編 / 2006 #6 #7



剛洋くんおわかれ会

比川多目的集会所

ドラマ 2004 後編

エリア内おすすめ交通手段:

バス+徒歩 ★★★★★ 電動自転車 ★★★★★ レンタサイクル ★★★★★ 原付バイク ★★★★★ レンタカー ★★★★★

※集落内の道は狭いのでご注意ください。停車の際は通行の妨げにならないようご注意ください